

Сообщение № 1
о возможном установлении публичного сервитута

Руководствуясь статьей 39.42 Земельного кодекса Российской Федерации, Администрация Сысертского городского округа сообщает о возможном установлении публичного сервитута сроком на 49 лет для размещения объекта электросетевого хозяйства: «Строительство отпайки от ВЛ 10 кВ Первомайский ПС 110/10 Кадниковская на СТП-72580, СТП-72580, ВЛ 0,4 кВ Линия-1 от СТП-72580 с установкой ШР и узла учета (электроснабжение ВРУ-0,4 кВ по адресу: Свердловская обл, Сысертский р-н, К/№: 66:25:1325017:126) (0,04 МВА, 0,02 км, 1 т.у.)», находящегося в границах Сысертского городского округа Свердловской области в отношении земель и следующих частей земельных участков общей площадью – 47 кв.м:

1) земель кадастрового квартала 66:25:1414001, площадью 1 кв.м государственная собственность на которые не разграничена, расположенных в границах Сысертского городского округа Свердловской области;

2) части земельного участка площадью 12 кв.м с кадастровым номером 66:25:1414001:2, площадью 53500 кв. м, входящего в состав единого землепользования с кадастровым номером 66:25:0000000:90, видом разрешенного использования - земельные участки занимаемые автомобильными дорогами, категорией земель - земли промышленности, энергетики, транспорта, связи, радиовещания, телевидения, информатики, земли для обеспечения космической деятельности, земли обороны, безопасности и земли иного специального назначения, расположенного по адресу: Свердловская область, Сысертский район, на земельном участке расположено сооружение автомобильная дорога город Арамил - деревня Андреевка;

3) части земельного участка площадью 34 кв.м с кадастровым номером 66:25:1414001:4, площадью 11506 кв. м, входящего в состав единого землепользования с кадастровым номером 66:25:0000000:347, видом разрешенного использования - для ведения сельского хозяйства и сельскохозяйственного производства, категорией земель - земли сельскохозяйственного назначения, расположенного по адресу: Свердловская область, Сысертский район.

Ознакомиться с ходатайством об установлении публичного сервитута и прилагаемым к нему описанием местоположения границ публичного сервитута можно по адресу: 624022, Свердловская область, город Сысерть, улица Ленина, дом 35, актовый зал (1 этаж), в приемное время: вторник с 15-00 до 17-00 часов, описание местоположения границ публичного сервитута размещено на сайте Сысертского городского округа в сети Интернет: <http://admsysert.ru/mun-services/publichniy-servitut/message>.

Правообладатели земельных участков, в отношении которых испрашивается публичный сервитут, если их права (обременения права) не зарегистрированы в Едином государственном реестре недвижимости, могут обратиться с заявлением об учете их прав (обременений права) на земельные участки с приложением копий документов, подтверждающих эти права (обременения права) в Администрацию Сысертского городского округа по адресу: 624022, Свердловская область, город Сысерть, улица Ленина, дом 35, кабинет № 3, в приемное время: понедельник – пятница с 08-00 до 17-00 часов. Срок подачи заявления - в течение 15 (пятнадцати) дней со дня опубликования данного извещения.

ОПИСАНИЕ МЕСТОПОЛОЖЕНИЯ ГРАНИЦ

публичный сервитут под размещение объекта электросетевого хозяйства «Строительство отпайки от ВЛ 10 кВ Первомайский ПС 110/10 Кадниковская на СТП-72580, СТП-72580, ВЛ 0,4 кВ Линия-1 от СТП-72580 с установкой ШР и узла учета (электроснабжение ВРУ-0,4 кВ по адресу: Свердловская обл, Сысертский р-н, К/№: 66:25:1325017:126) (0,04 МВА, 0,02 км, 1 т.у.)»

(наименование объекта, местоположение границ которого описано (далее - объект))

Раздел 1

Сведения об объекте		
N п/п	Характеристики объекта	Описание характеристик
1	2	3
1	Местоположение объекта	Свердловская область, Сысертский р-н
2	Площадь объекта ± величина погрешности определения площади (P ± ΔP), м²	47 ± 2
3	Иные характеристики объекта	<p>1. Публичный сервитут под размещение объекта электросетевого хозяйства «Строительство отпайки от ВЛ 10 кВ Первомайский ПС 110/10 Кадниковская на СТП-72580, СТП-72580, ВЛ 0,4 кВ Линия-1 от СТП-72580 с установкой ШР и узла учета (электроснабжение ВРУ-0,4 кВ по адресу: Свердловская обл, Сысертский р-н, К/№: 66:25:1325017:126) (0,04 МВА, 0,02 км, 1 т.у.)» Действие публичного сервитута 49 лет</p> <p>2. «Строительство отпайки от ВЛ 10 кВ Первомайский ПС 110/10 Кадниковская на СТП-72580, СТП-72580, ВЛ 0,4 кВ Линия-1 от СТП-72580 с установкой ШР и узла учета (электроснабжение ВРУ-0,4 кВ по адресу: Свердловская обл, Сысертский р-н, К/№: 66:25:1325017:126) (0,04 МВА, 0,02 км, 1 т.у.)»</p>

Раздел 2










Сведения о местоположении границ объекта					
1. Система координат МСК 66					
2. Сведения о характерных точках границ объекта					
Обозначение характерных точек границ	Координаты, м		Метод определения координат характерной точки	Средняя квадратическая погрешность положения характерной точки (M _t), м	Описание обозначения точки на местности (при наличии)
	X	Y			
1	2	3	4	5	6
1	362019.23	1550598.02	Геодезический метод	0.1	-
2	362018.40	1550594.28	Геодезический метод	0.1	-
3	362018.10	1550592.89	Геодезический метод	0.1	-
4	362016.34	1550586.69	Геодезический метод	0.1	-
5	362020.20	1550585.61	Геодезический метод	0.1	-
6	362022.00	1550591.99	Геодезический метод	0.1	-
7	362022.15	1550592.72	Геодезический метод	0.1	-
8	362023.02	1550596.91	Геодезический метод	0.1	-
9	362023.13	1550597.44	Геодезический метод	0.1	-
10	362021.07	1550597.49	Геодезический метод	0.1	-
1	362019.23	1550598.02	Геодезический метод	0.1	-

План границ публичного сервитута



Масштаб 1:500

Условные обозначения

	Характерная точка границы публичного сервитута
	Надписи номеров характерных точек границы публичного сервитута
	Граница публичного сервитута
	Граница охранной зоны, сведения о которой внесены в ЕГРН
	Обозначение объекта электросетевого хозяйства
	Существующая часть границы земельного участка, сведения о котором внесены в ЕГРН
	Надписи кадастрового номера земельного участка
	Граница кадастрового квартала
	Обозначение кадастрового квартала

Сообщение № 2
о возможном установлении публичного сервитута

Руководствуясь статьей 39.42 Земельного кодекса Российской Федерации, Администрация Сысертского городского округа сообщает о возможном установлении публичного сервитута сроком на 49 лет для размещения объекта электросетевого хозяйства: «Строительство отпайки от ВЛ-0,4 кВ Южная от ТП-71195 с установкой узла учета (электроснабжение ВРУ-0,4 кВ по адресу: 624000, Свердловская обл, Сысертский р-н, Дачное некоммерческое товарищество «Лесная поляна», ул. Луговая, 11, К/№ 66:25:1307004:931) (0,05 км, 1 т.у.)», находящегося в границах Сысертского городского округа Свердловской области в отношении части земельного участка площадью 168 кв.м с кадастровым номером 66:25:1307004:1060, площадью 24732 кв. м, видом разрешенного использования - земельные участки (территории) общего пользования, категорией земель - земли сельскохозяйственного назначения, расположенного по адресу: Свердловская область, Сысертский район, Дачное некоммерческое товарищество «Лесная поляна».

Ознакомиться с ходатайством об установлении публичного сервитута и прилагаемым к нему описанием местоположения границ публичного сервитута можно по адресу: 624022, Свердловская область, город Сысерть, улица Ленина, дом 35, актовый зал (1 этаж), в приемное время: вторник с 15-00 до 17-00 часов, описание местоположения границ публичного сервитута размещено на сайте Сысертского городского округа в сети Интернет: <http://admsysert.ru/mun-services/publicniy-servitut/message>.

Правообладатели земельных участков, в отношении которых испрашивается публичный сервитут, если их права (обременения права) не зарегистрированы в Едином государственном реестре недвижимости, могут обратиться с заявлением об учете их прав (обременений права) на земельные участки с приложением копий документов, подтверждающих эти права (обременения права) в Администрацию Сысертского городского округа по адресу: 624022, Свердловская область, город Сысерть, улица Ленина, дом 35, кабинет № 3, в приемное время: понедельник – пятница с 08-00 до 17-00 часов. Срок подачи заявления - в течение 15 (пятнадцати) дней со дня опубликования данного извещения.

ГРАФИЧЕСКОЕ ОПИСАНИЕ

местоположения границ населенных пунктов, территориальных зон, особо охраняемых природных территорий, зон с особыми условиями использования территории

публичный сервитут под размещение объекта электросетевого хозяйства «Строительство отпайки от ВЛ-0,4 кВ Южная от ТП-71195 с установкой узла учета (электроснабжение ВРУ-0,4 кВ по адресу: 624000, Свердловская обл, Сысертский р-н, Дачное некоммерческое товарищество "Лесная поляна", ул. Луговая, 11, К/№ 66:25:1307004:931) (0,05 км, 1 т.у.)»

(наименование объекта, местоположение границ которого описано (далее - объект)

Раздел 1

Сведения об объекте		
№ п/п	Характеристики объекта	Описание характеристик
1	2	3
1	Местоположение объекта	Российская Федерация, Свердловская область, Сысертский р-н
2	Площадь объекта ± величина погрешности определения площади ($P \pm \Delta P$), м ²	168 ± 5
3	Иные характеристики объекта	1. Публичный сервитут под размещение объекта электросетевого хозяйства

Сведения об объекте		
№ п/п	Характеристики объекта	Описание характеристик
		<p>«Строительство отпайки от ВЛ-0,4 кВ Южная от ТП-71195 с установкой узла учета (электропитание ВРУ-0,4 кВ по адресу: 624000, Свердловская обл, Сысертский р-н, Дачное некоммерческое товарищество "Лесная поляна", ул. Луговая, 11, К/№ 66:25:1307004:931) (0,05 км, 1 т.у.)» Действие публичного сервитута 49 лет</p> <p>2. «Строительство отпайки от ВЛ-0,4 кВ Южная от ТП-71195 с установкой узла учета (электропитание ВРУ-0,4 кВ по адресу: 624000, Свердловская обл, Сысертский р-н, Дачное некоммерческое товарищество "Лесная поляна", ул. Луговая, 11, К/№ 66:25:1307004:931) (0,05 км, 1 т.у.)»</p>

Раздел 2

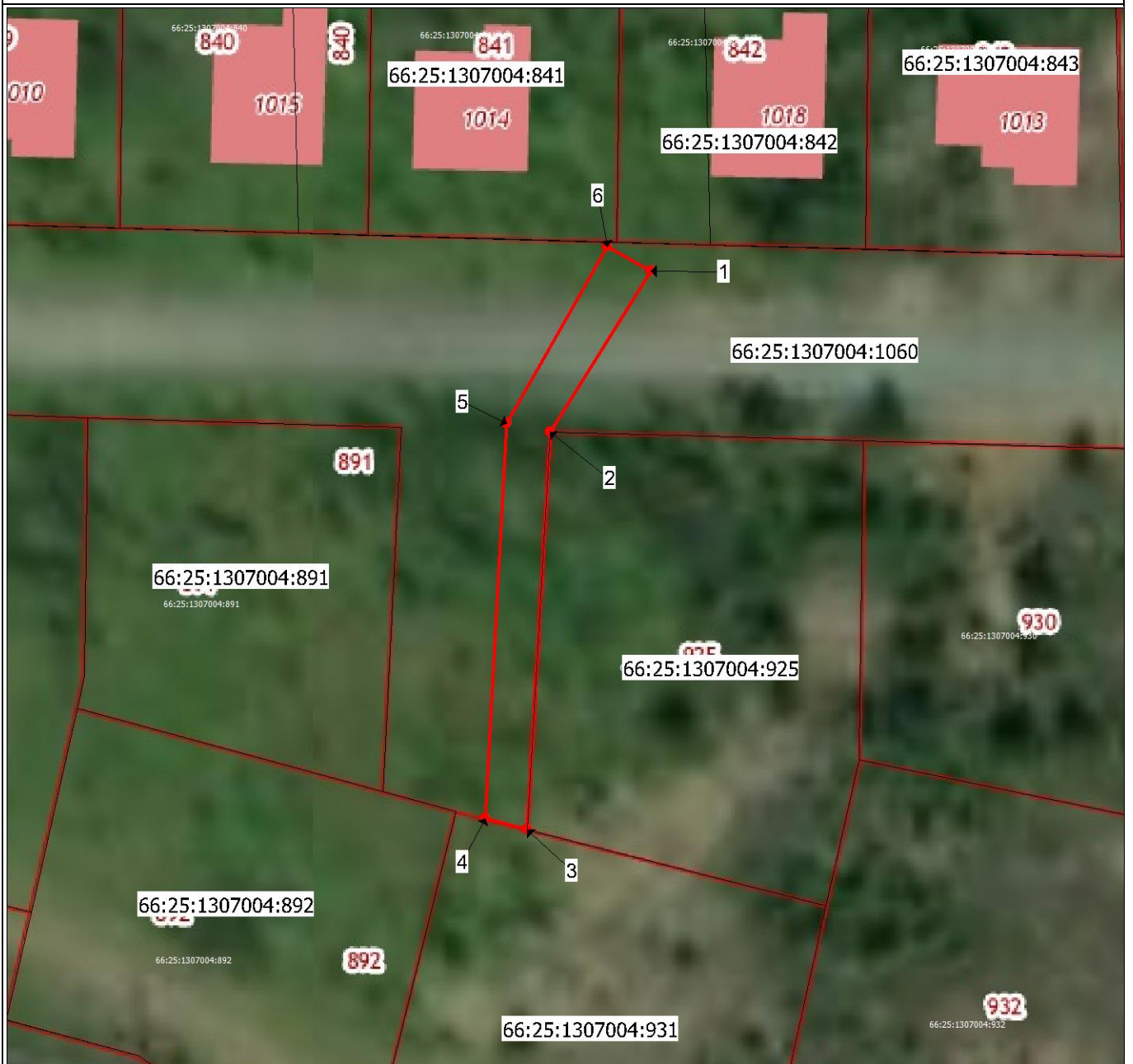
Сведения о местоположении границ объекта					
1. Система координат МСК 66					
2. Сведения о характерных точках границ объекта					
Обозначение характерных точек границ	Координаты, м		Метод определения координат характерной точки	Средняя квадратическая погрешность положения характерной точки (Mt), м	Описание обозначения точки на местности (при наличии)
	X	Y			
1	2	3	4	5	6
1	371985.80	1555933.56	Геодезический метод	0.1	-
2	371972.85	1555925.66	Геодезический метод	0.1	-
3	371941.10	1555924.21	Геодезический метод	0.1	-
4	371941.92	1555920.81	Геодезический метод	0.1	-

3. Сведения о характерных точках части (частей) границы объекта

Обозначение характерных точек части границы	Существующие координаты, м		Измененные (уточненные) координаты, м		Метод определения координат характерной точки	Средняя квадратическая погрешность положения характерной точки (Mt), м	Описание обозначения точки на местности (при наличии)
	X	Y	X	Y			
1	2	3	4	5	6	7	8
-	-	-	-	-	-	-	-




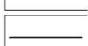



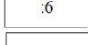

Раздел 4

План границ публичного сервитута



Масштаб 1:500

Условные обозначения

	Характерная точка границы публичного сервитута
	Надписи номеров характерных точек границы публичного сервитута
	Граница публичного сервитута
	Граница охранной зоны, сведения о которой внесены в ЕГРН
	Обозначение объекта электросетевого хозяйства
	Существующая часть границы земельного участка, сведения о котором внесены в ЕГРН
	Надписи кадастрового номера земельного участка
	Граница кадастрового квартала
	Обозначение кадастрового квартала

Сообщение № 3
о возможном установлении публичного сервитута

Руководствуясь статьей 39.42 Земельного кодекса Российской Федерации, Администрация Сысертского городского округа сообщает о возможном установлении публичного сервитута сроком на 49 лет для размещения и эксплуатации объекта электросетевого хозяйства: «Строительство ВЛ-0,4 кВ Южная от ТП-72514 (ИВС) с установкой узла учета (электроснабжение ВРУ-0,4 кВ, находящегося по адресу: Свердловская обл, Сысертский район, село Кашино, микрорайон «Лесной ручей», К/№ 66:25:1405001:2607) (0,04 км, 1 т.у.)», находящегося в границах населенного пункта село Кашино Сысертского городского округа Свердловской области в отношении части земельного участка площадью 187 кв.м с кадастровым номером 66:25:1405001:875, площадью 47164 кв. м, видом разрешенного использования - для размещения домов индивидуальной жилой застройки, категорией земель - земли населённых пунктов, расположенного по адресу: Свердловская область, Сысертский район, село Кашино, микрорайон «Лесной ручей».

Ознакомиться с ходатайством об установлении публичного сервитута и прилагаемым к нему описанием местоположения границ публичного сервитута можно по адресу: 624022, Свердловская область, город Сысерть, улица Ленина, дом 35, актовый зал (1 этаж), в приемное время: вторник с 15-00 до 17-00 часов, описание местоположения границ публичного сервитута размещено на сайте Сысертского городского округа в сети Интернет: <http://admsysert.ru/mun-services/publicniy-servitut/message>.

Правообладатели земельных участков, в отношении которых испрашивается публичный сервитут, если их права (обременения права) не зарегистрированы в Едином государственном реестре недвижимости, могут обратиться с заявлением об учете их прав (обременений права) на земельные участки с приложением копий документов, подтверждающих эти права (обременения права) в Администрацию Сысертского городского округа по адресу: 624022, Свердловская область, город Сысерть, улица Ленина, дом 35, кабинет № 3, в приемное время: понедельник – пятница с 08-00 до 17-00 часов. Срок подачи заявления - в течение 15 (пятнадцати) дней со дня опубликования данного извещения.

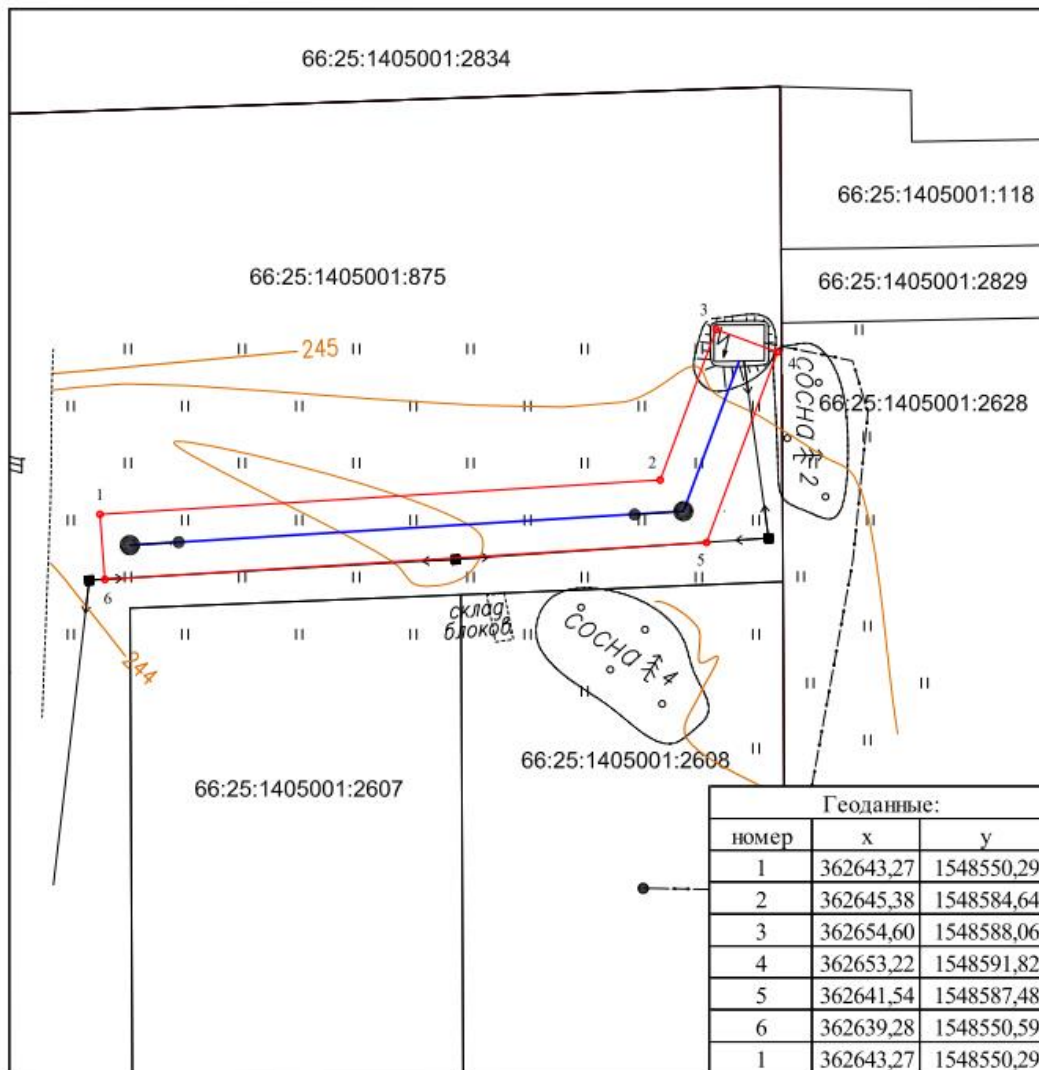
Схема границ публичного сервитута

Адрес : Строительство ответвления от КВЛ-10 кВ ВПКУЭ ООО «Водный мир» - РП-72194 ПС 110/10 Кадниковская на ТП-72542. ТП-72542. ВЛ-0,4 кВ Южная от ТП-72542 с установкой узла учета (электрооборудование ВРУ-0,4 кВ, находящихся по адресу: Свердловская обл, Сысертский район, село Кашино, микрорайон «Лесной ручей», К/№: 66:25:1405001:918) (0,12 км, 0,16 МВА, 1 т.у.)

Категория земель: Земли населенных пунктов

Земельный участок: 66:25:1405001:875

Площадь: 187 кв.м



Условные обозначения:

- граница сервитута

:11 - земельный участок по сведениям ГКН

66:25:2702001 - обозначение кадастрового квартала

●² - обозначение характерной точки границы сервитута

Сообщение № 4
о возможном установлении публичного сервитута

Руководствуясь статьей 39.42 Земельного кодекса Российской Федерации, Администрация Сысертского городского округа сообщает о возможном установлении публичного сервитута сроком на 49 лет для размещения и эксплуатации объекта электросетевого хозяйства: «Строительство КЛ 0,4 кВ Центральная от ТП-72220 с установкой ШР-0,4 кВ (электроснабжение ВРУ-0,4 кВ, находящегося по адресу: Свердловская обл, Сысертский р-н, п. Верхняя Сысерть, К/№ 66:25:3401021:320) (0,13 км)», находящегося в границах населенного пункта поселок Верхняя Сысерть Сысертского городского округа Свердловской области в отношении земель и следующих частей земельных участков общей площадью – 502 кв.м:

1) земель кадастрового квартала 66:25:3401021, площадью 429 кв.м государственная собственность на которые не разграничена, расположенных в границах населенного пункта поселок Верхняя Сысерть Сысертского городского округа Свердловской области;

2) части земельного участка площадью 73 кв.м с кадастровым номером 66:25:3401021:444, площадью 14247 кв. м, видом разрешенного использования - туристическое обслуживание, категорией земель - земли населённых пунктов, расположенного по адресу: Российская Федерация, Свердловская область, Сысертский район, поселок Верхняя Сысерть.

Ознакомиться с ходатайством об установлении публичного сервитута и прилагаемым к нему описанием местоположения границ публичного сервитута можно по адресу: 624022, Свердловская область, город Сысерть, улица Ленина, дом 35, актовый зал (1 этаж), в приемное время: вторник с 15-00 до 17-00 часов, описание местоположения границ публичного сервитута размещено на сайте Сысертского городского округа в сети Интернет: <http://admsysert.ru/mun-services/publichniy-servitut/message>.

Правообладатели земельных участков, в отношении которых испрашивается публичный сервитут, если их права (обременения права) не зарегистрированы в Едином государственном реестре недвижимости, могут обратиться с заявлением об учете их прав (обременений права) на земельные участки с приложением копий документов, подтверждающих эти права (обременения права) в Администрацию Сысертского городского округа по адресу: 624022, Свердловская область, город Сысерть, улица Ленина, дом 35, кабинет № 3, в приемное время: понедельник – пятница с 08-00 до 17-00 часов. Срок подачи заявления - в течение 30 (тридцати дней) со дня опубликования данного извещения.

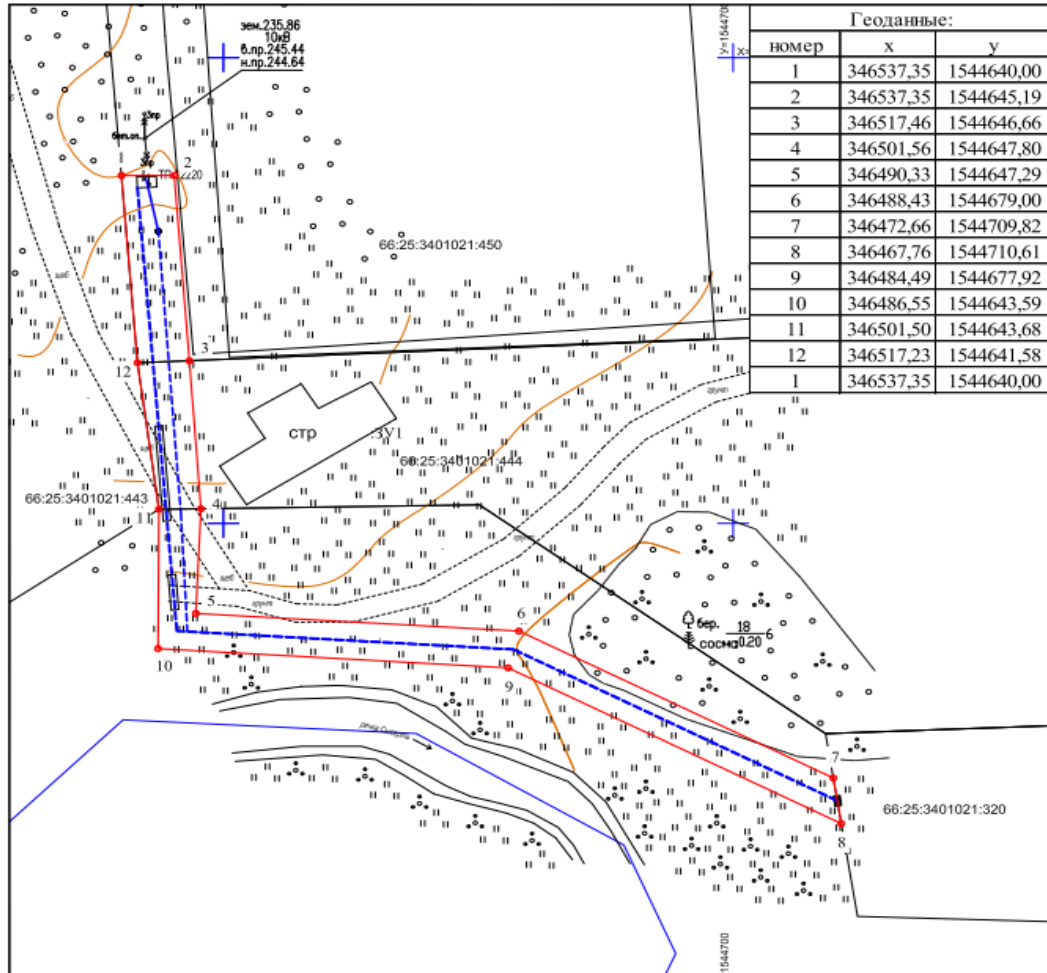
Схема границ публичного сервитута

Адрес : Строительство КЛ 0,4 кВ Центральная от ТП-72220 с установкой ШР-0,4 кВ (электрооборудование ВРУ-0,4 кВ, находящегося по адресу: Свердловская обл, Сысертский р-н, п. Верхняя Сысерт, К/№ 66:25:3401021:320) (0,13 км)

Категория земель: Земли населенных пунктов

Земельный участок: 66:25:3401021:444

Площадь: 502 кв.м



Условные обозначения:

- :ЗУ1 - граница сервитута
- :11 - земельный участок по сведениям ГКН
- 66:25:2702001 - обозначение кадастрового квартала
- ² - обозначение характерной точки границы сервитута

Сообщение № 5
о возможном установлении публичного сервитута

Руководствуясь статьей 39.42 Земельного кодекса Российской Федерации, Администрация Сысертского городского округа сообщает о возможном установлении публичного сервитута сроком на 49 лет для размещения и эксплуатации объекта электросетевого хозяйства: «Строительство отпайки от ВЛ -0,4 кВ Р. Люксембург от ТП-73175 с установкой узла учета (электроснабжение ВРУ-0,4 кВ по адресу: Свердловская обл, город Сысерть, северо-западнее улицы Родниковая, К/№ 66:25:2901001:573) (0,13 км, 1 т.у)», находящегося в границах населенного пункта город Сысерть Сысертского городского округа Свердловской области в отношении земель и следующих частей земельных участков общей площадью – 556 кв.м:

1) земель кадастрового квартала 66:25:2901001, площадью 49 кв.м государственная собственность на которые не разграничена, расположенных в границах населенного пункта город Сысерть Сысертского городского округа Свердловской области;

2) части земельного участка площадью 243 кв.м с кадастровым номером 66:25:2901001:1203, площадью 936 кв. м, видом разрешенного использования - земельные участки (территории) общего пользования, категорией земель - земли населённых пунктов, расположенного по адресу: Российская Федерация, Свердловская область, Сысертский район, город Сысерть;

3) части земельного участка площадью 264 кв.м с кадастровым номером 66:25:2901001:1202, площадью 941 кв. м, видом разрешенного использования - земельные участки (территории) общего пользования, категорией земель - земли населённых пунктов, расположенного по адресу: Российская Федерация, Свердловская область, Сысертский район, город Сысерть.

Ознакомиться с ходатайством об установлении публичного сервитута и прилагаемым к нему описанием местоположения границ публичного сервитута можно по адресу: 624022, Свердловская область, город Сысерть, улица Ленина, дом 35, актовый зал (1 этаж), в приемное время: вторник с 15-00 до 17-00 часов, описание местоположения границ публичного сервитута размещено на сайте Сысертского городского округа в сети Интернет: <http://admsysert.ru/mun-services/publicniy-servitut/message>.

Правообладатели земельных участков, в отношении которых испрашивается публичный сервитут, если их права (обременения права) не зарегистрированы в Едином государственном реестре недвижимости, могут обратиться с заявлением об учете их прав (обременений права) на земельные участки с приложением копий документов, подтверждающих эти права (обременения права) в Администрацию Сысертского городского округа по адресу: 624022, Свердловская область, город Сысерть, улица Ленина, дом 35, кабинет № 3, в приемное время: понедельник – пятница с 08-00 до 17-00 часов. Срок подачи заявления - в течение 30 (тридцати дней) со дня опубликования данного извещения.

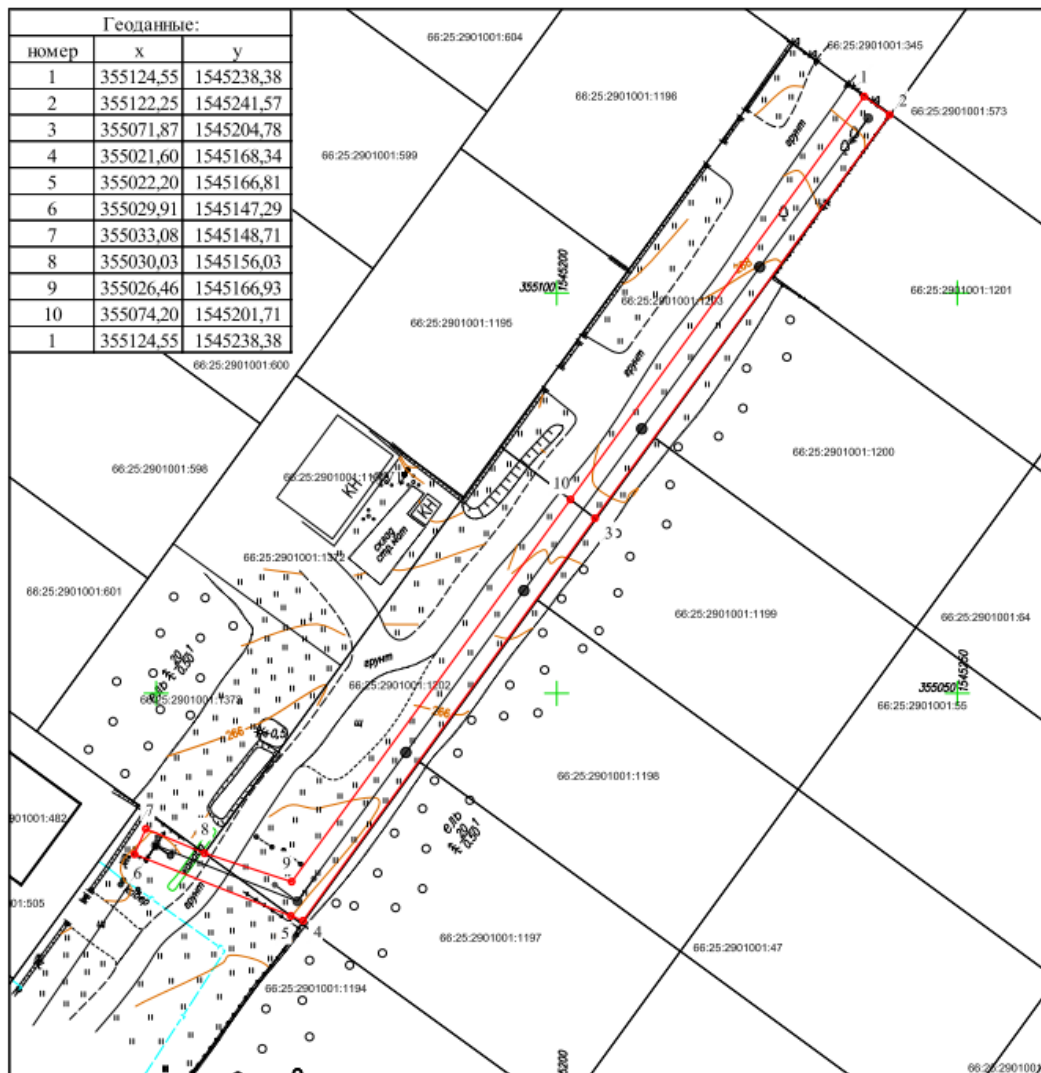
Схема границ публичного сервитута

Адрес : Строительство отпайки от ВЛ-0,4 кВ Р.Люксембург от ТП-73175 с установкой узла учета (электрооборудование ВРУ-0,4 кВ по адресу: Свердловская обл, город Сысерть, северо - западные улицы Родникова, К/№ 66:25:2901001:573) (0,13 км, 1 т.у.)

Категория земель: Земли населенных пунктов

Земельный участок: 66:25:2901001:1203, 66:25:2901001:1202

Площадь: 556 кв.м



Условные обозначения:

- :ЗУ1 - граница сервитута
- :11 - земельный участок по сведениям ГКН
- 66:25:2702001 - обозначение кадастрового квартала
- ² - обозначение характерной точки границы сервитута

Сообщение № 6

В связи с допущенной технической ошибкой в сообщении о возможном установлении публичного сервитута, ранее опубликованного в официальном печатном издании Думы и Администрации Сысертского городского округа «Вестник Сысертского городского округа» от 22.06.2023 № 24 (831), изложить сообщение в новой редакции:

Сообщение о возможном установлении публичного сервитута

Руководствуясь статьей 39.42 Земельного кодекса Российской Федерации, Администрация Сысертского городского округа сообщает о возможном установлении публичного сервитута сроком на 49 лет для строительства и эксплуатации объекта электросетевого хозяйства «Строительство кабельно-воздушной ЛЭП 10 кВ от ячейки № 5 1С КРУН 10 кВ ПС 110/10 Волна с установкой реклоузера и узла учета (электроснабжение ВРУ-10 кВ по адресу: Свердловская обл, Сысертский район, в 1000 м. по направлению на север от ориентира д. Б. Седельниково, К/№ 66:25:0304003:14) (1,1 км, 1 шт., 1 т.у.)» находящегося в Свердловской области, Сысертском городском округе, в отношении земель и следующих частей земельных участков общей площадью – 5353 кв.м:

1) земель кадастрового квартала 66:25:0306003, площадью 266 кв.м государственная собственность на которые не разграничена, расположенных в границах Сысертского городского округа Свердловской области;

2) части земельного участка площадью 161 кв.м с кадастровым номером 66:25:0304003:14, площадью 452 622 кв.м, видом разрешенного использования – для сельскохозяйственного использования, категорией земель - земли сельскохозяйственного назначения, расположенного по адресу: Свердловская область, Сысертский район, в 1000 м. по направлению на север от ориентира деревня Большое Седельниково;

3) части земельного участка площадью 2244,91 кв.м с кадастровым номером 66:25:0306003:11, площадью 187 548 кв.м, видом разрешенного использования – данные отсутствуют, категорией земель - земли запаса, расположенного по адресу: Свердловская область, Сысертский район;

4) части земельного участка площадью 2199 кв.м с кадастровым номером 66:25:0306003:73, площадью 39 521 кв.м, видом разрешенного использования – ведение садоводства, категорией земель - земли сельскохозяйственного назначения, расположенного по адресу: Свердловская область, Сысертский район, примерно 1,4 км восточнее поселка Полевой;

5) части земельного участка площадью 17 кв.м с кадастровым номером 66:25:0306003:77, площадью 171 кв.м, видом разрешенного использования - коммунальное обслуживание, категорией земель - земли промышленности, энергетики, транспорта, связи, радиовещания, телевидения, информатики, земли для обеспечения космической деятельности, земли обороны, безопасности и земли иного специального назначения, расположенного по адресу: Свердловская область, Сысертский район;

6) части земельного участка площадью 465 кв.м с кадастровым номером 66:25:0306003:3, площадью 153 512 кв.м, видом разрешенного использования - под объект промышленности (производственная база), категорией земель - земли промышленности, энергетики, транспорта, связи, радиовещания, телевидения, информатики, земли для обеспечения космической деятельности, земли обороны, безопасности и земли иного специального назначения, расположенного по адресу: Свердловская область, Сысертский район, 25 км Челябинского тракта;

7) части земельного участка площадью 0,09 кв.м с кадастровым номером 66:25:0306003:87, площадью 153 512 кв.м, видом разрешенного использования - под объект промышленности (производственная база), категорией земель - земли промышленности, энергетики, транспорта, связи, радиовещания, телевидения, информатики, земли для обеспечения космической деятельности, земли обороны, безопасности и земли иного специального назначения, расположенного по адресу: Свердловская область, Сысертский район, 25 км Челябинского тракта.

Ознакомиться с ходатайством об установлении публичного сервитута и прилагаемым к нему описанием местоположения границ публичного сервитута можно по адресу: 624022,

Свердловская область, город Сысерть, улица Ленина, дом 35, актовый зал (1 этаж), в приемное время: вторник с 15-00 до 17-00 часов, описание местоположения границ публичного сервитута размещено на сайте Сысертского городского округа в сети Интернет: <http://admsysert.ru/mun-services/publicniy-servitut/message>.

Правообладатели земельных участков, в отношении которых испрашивается публичный сервитут, если их права (обременения права) не зарегистрированы в Едином государственном реестре недвижимости, могут обратиться с заявлением об учете их прав (обременений права) на земельные участки с приложением копий документов, подтверждающих эти права (обременения права) в Администрацию Сысертского городского округа по адресу: 624022, Свердловская область, город Сысерть, улица Ленина, дом 35, кабинет № 3, в приемное время: понедельник – пятница с 08-00 до 17-00 часов. Срок подачи заявления - в течение 15 (пятнадцати дней) со дня опубликования данного извещения.

Схема расположения границ публичного сервитута на кадастровом плане территории с описанием местоположения границ

Раздел 1

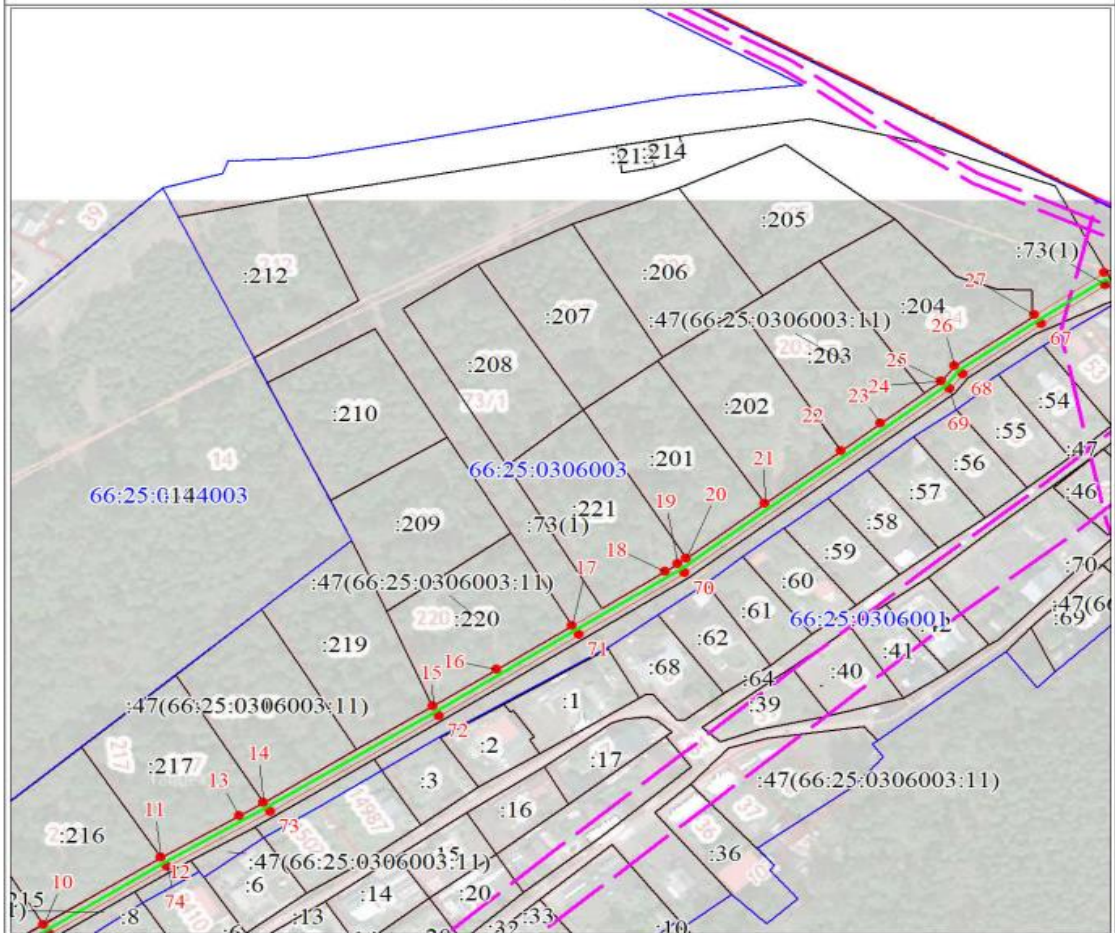
Сведения об объекте		
№ п/п	Характеристики объекта	Описание характеристик
1	2	3
1	Местоположение объекта	Свердловская область, Сысертский р-н
2	Площадь объекта ± величина погрешности определения площади ($P \pm \Delta P$), м ²	5353 ± 26
3	Иные характеристики объекта	Публичный сервитут в отношении земель и земельного участка в целях строительства, реконструкции и эксплуатации объекта: «Строительство кабельно-воздушной ЛЭП 10 кВ от ячейки № 5 1С КРУН 10 кВ ПС 110/10 Волна с установкой реклоузера и узла учета (электроснабжение ВРУ-10 кВ по адресу: Свердловская обл, Сысертский район, в 1000 м. по направлению на север от ориентира д. Б. Седельниково, К/№ 66:25:0304003:14) (1,1 км, 1 шт., 1 т.у.)».

Раздел 2

Сведения о местоположении границ объекта					
1. Система координат МСК-66, зона 1					
2. Сведения о характерных точках границ объекта					
Обозначение характерных точек границ	Координаты, м		Метод определения координат характерной точки	Средняя квадратическая погрешность положения характерной точки (Mt), м	Описание обозначения точки на местности (при наличии)
	X	Y			
1	2	3	4	5	6
1	374881.91	1542290.56	Аналитический метод	0.1	-
2	374885.91	1542290.59	Аналитический метод	0.1	-
3	374885.86	1542297.56	Аналитический метод	0.1	-
4	374885.91	1542305.83	Аналитический метод	0.1	-
5	374879.62	1542326.60	Аналитический метод	0.1	-
6	374950.75	1542434.94	Аналитический метод	0.1	-
7	374959.94	1542437.81	Аналитический метод	0.1	-
8	374996.35	1542494.73	Аналитический метод	0.1	-
9	374996.36	1542494.74	Аналитический метод	0.1	-
10	375024.96	1542539.45	Аналитический метод	0.1	-
11	375049.91	1542577.72	Аналитический метод	0.1	-
12	375049.92	1542577.73	Аналитический метод	0.1	-
13	375065.45	1542603.16	Аналитический метод	0.1	-
14	375070.33	1542611.16	Аналитический метод	0.1	-
15	375105.82	1542666.13	Аналитический метод	0.1	-
16	375119.51	1542686.82	Аналитический метод	0.1	-
17	375135.81	1542711.45	Аналитический метод	0.1	-
18	375155.79	1542741.64	Аналитический метод	0.1	-
19	375158.50	1542745.73	Аналитический метод	0.1	-

Сведения о местоположении границ объекта					
1. Система координат МСК-66, зона I					
2. Сведения о характерных точках границ объекта					
Обозначение характерных точек границ	Координаты, м		Метод определения координат характерной точки	Средняя квадратическая погрешность положения характерной точки (Mt), м	Описание обозначения точки на местности (при наличии)
	X	Y			
20	375160.64	1542748.44	Аналитический метод	0.1	-
21	375180.87	1542774.00	Аналитический метод	0.1	-
22	375200.41	1542798.69	Аналитический метод	0.1	-
23	375210.61	1542811.57	Аналитический метод	0.1	-
24	375226.28	1542831.37	Аналитический метод	0.1	-
25	375226.30	1542831.40	Аналитический метод	0.1	-
26	375231.89	1542835.56	Аналитический метод	0.1	-
27	375250.90	1542861.75	Аналитический метод	0.1	-
28	375266.64	1542884.40	Аналитический метод	0.1	-
29	375249.14	1542920.76	Аналитический метод	0.1	-
30	375220.11	1542951.44	Аналитический метод	0.1	-
31	375177.93	1542971.02	Аналитический метод	0.1	-
32	375173.10	1542961.64	Аналитический метод	0.1	-
33	375172.94	1542961.33	Аналитический метод	0.1	-
34	375128.86	1542979.29	Аналитический метод	0.1	-
35	375106.87	1542996.70	Аналитический метод	0.1	-
36	374994.35	1543106.26	Аналитический метод	0.1	-
37	374985.98	1543123.87	Аналитический метод	0.1	-
38	374971.01	1543123.11	Аналитический метод	0.1	-
39	374967.11	1543123.49	Аналитический метод	0.1	-
40	374955.54	1543122.00	Аналитический метод	0.1	-
41	374867.05	1543109.32	Аналитический метод	0.1	-
42	374836.29	1543104.30	Аналитический метод	0.1	-
43	374837.57	1543094.50	Аналитический метод	0.1	-
44	374784.71	1543087.58	Аналитический метод	0.1	-
45	374780.32	1543087.02	Аналитический метод	0.1	-
46	374778.95	1543080.42	Аналитический метод	0.1	-
47	374779.99	1543071.21	Аналитический метод	0.1	-
48	374783.96	1543071.66	Аналитический метод	0.1	-
49	374783.00	1543080.23	Аналитический метод	0.1	-
50	374783.66	1543083.41	Аналитический метод	0.1	-
51	374785.22	1543083.61	Аналитический метод	0.1	-
52	374842.05	1543091.06	Аналитический метод	0.1	-
53	374840.76	1543100.98	Аналитический метод	0.1	-
54	374867.66	1543105.36	Аналитический метод	0.1	-
55	374956.08	1543118.04	Аналитический метод	0.1	-
56	374967.18	1543119.46	Аналитический метод	0.1	-
57	374970.92	1543119.10	Аналитический метод	0.1	-
58	374983.51	1543119.74	Аналитический метод	0.1	-
59	374991.04	1543103.89	Аналитический метод	0.1	-
60	375104.23	1542993.70	Аналитический метод	0.1	-
61	375126.83	1542975.80	Аналитический метод	0.1	-
62	375174.82	1542956.24	Аналитический метод	0.1	-
63	375179.73	1542965.77	Аналитический метод	0.1	-
64	375217.73	1542948.13	Аналитический метод	0.1	-
65	375245.81	1542918.46	Аналитический метод	0.1	-
66	375262.02	1542884.77	Аналитический метод	0.1	-

План границ объекта



Масштаб 1:2000

Используемые условные знаки и обозначения:

	Граница объекта
	Граница объекта
	Граница кадастрового квартала
	Обозначение кадастрового квартала
	Характерная точка границы объекта
	Надписи номеров характерных точек границы объекта
	Граница охранной зоны
	Обозначение границы охранной зоны
	Граница территориальной зоны

Используемые условные знаки и обозначения:

	Обозначение границы территориальной зоны
	Часть границы, сведения ЕГРН о которой позволяют однозначно определить ее положение на местности
	Надписи кадастрового номера земельного участка

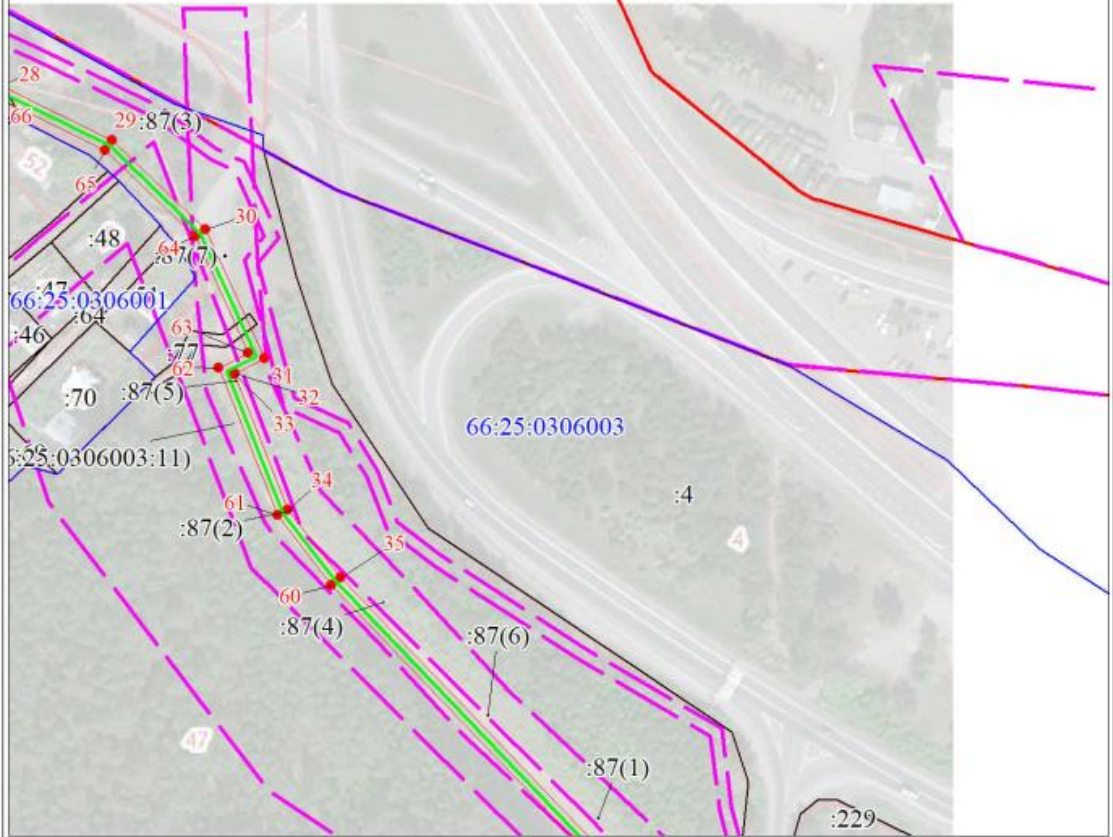
Подпись Кальсина Л. В.

Дата 22 декабря 2022 г.

Место для оттиска печати (при наличии) лица, составившего описание местоположения границ объекта



План границ объекта



Масштаб 1:2000

Используемые условные знаки и обозначения:

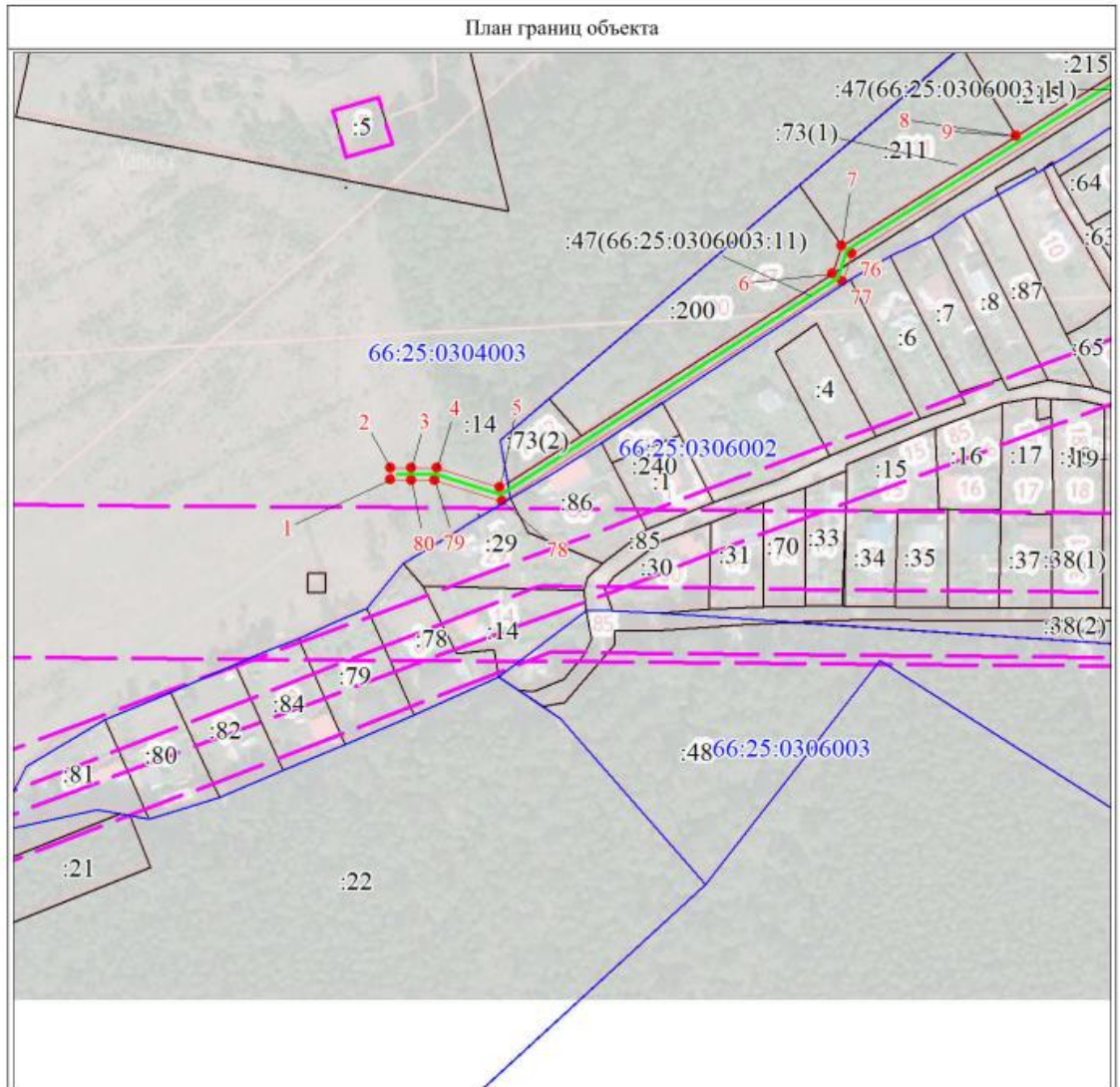
Условные обозначения представлены на листе 4

Подпись Кальсина Л. В.

Дата 22 декабря 2022 г.

Место для оттиска печати (при наличии) лица, составившего описание местоположения границ объекта





Масштаб 1:2000

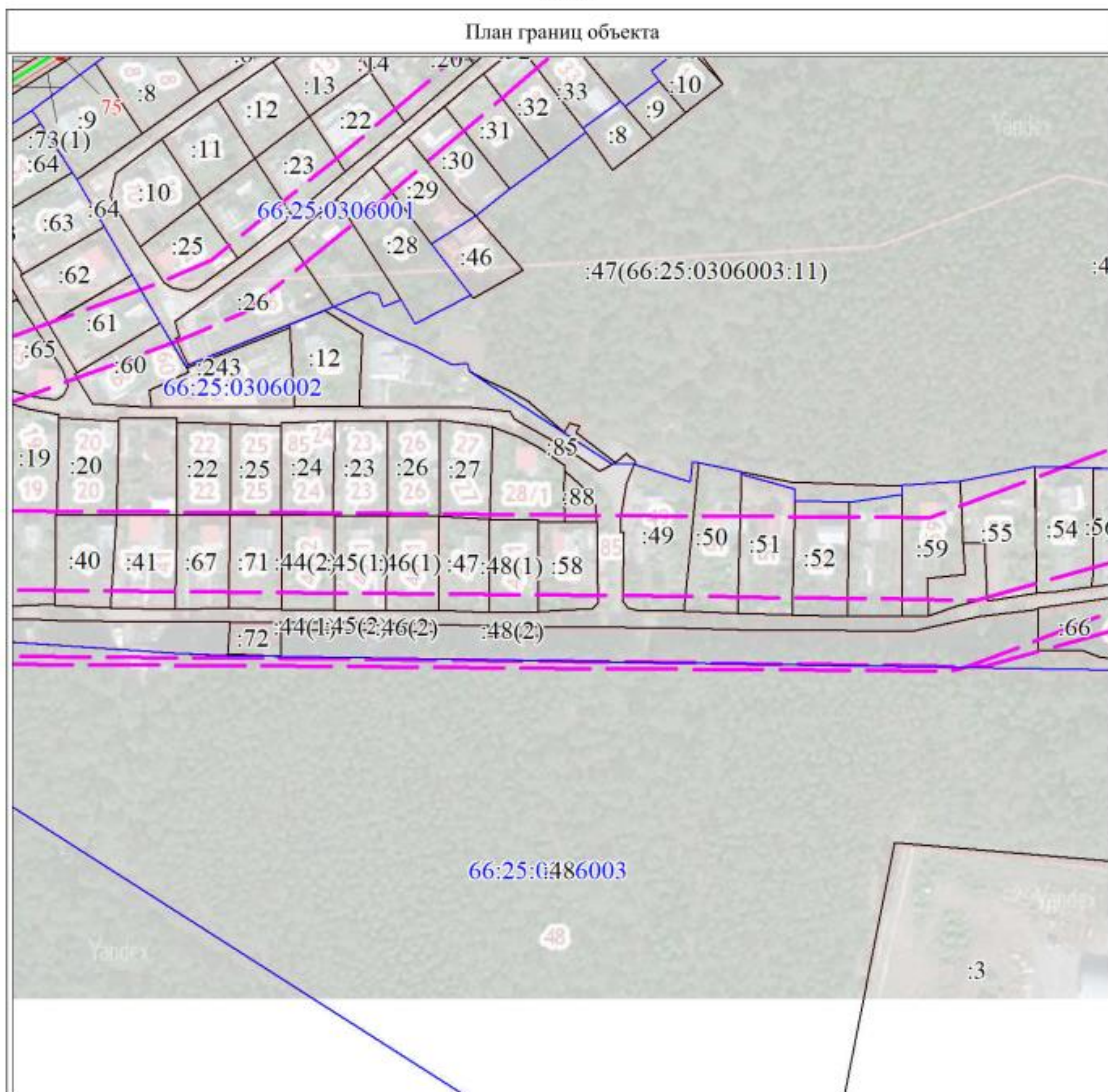
Используемые условные знаки и обозначения:

Условные обозначения представлены на листе 4

Подпись  Кальсина Л. В.

Дата 22 декабря 2022 г.

Место для оттиска печати (при наличии) лица, составившего описание местоположения границ объекта



Масштаб 1:2000

Используемые условные знаки и обозначения:

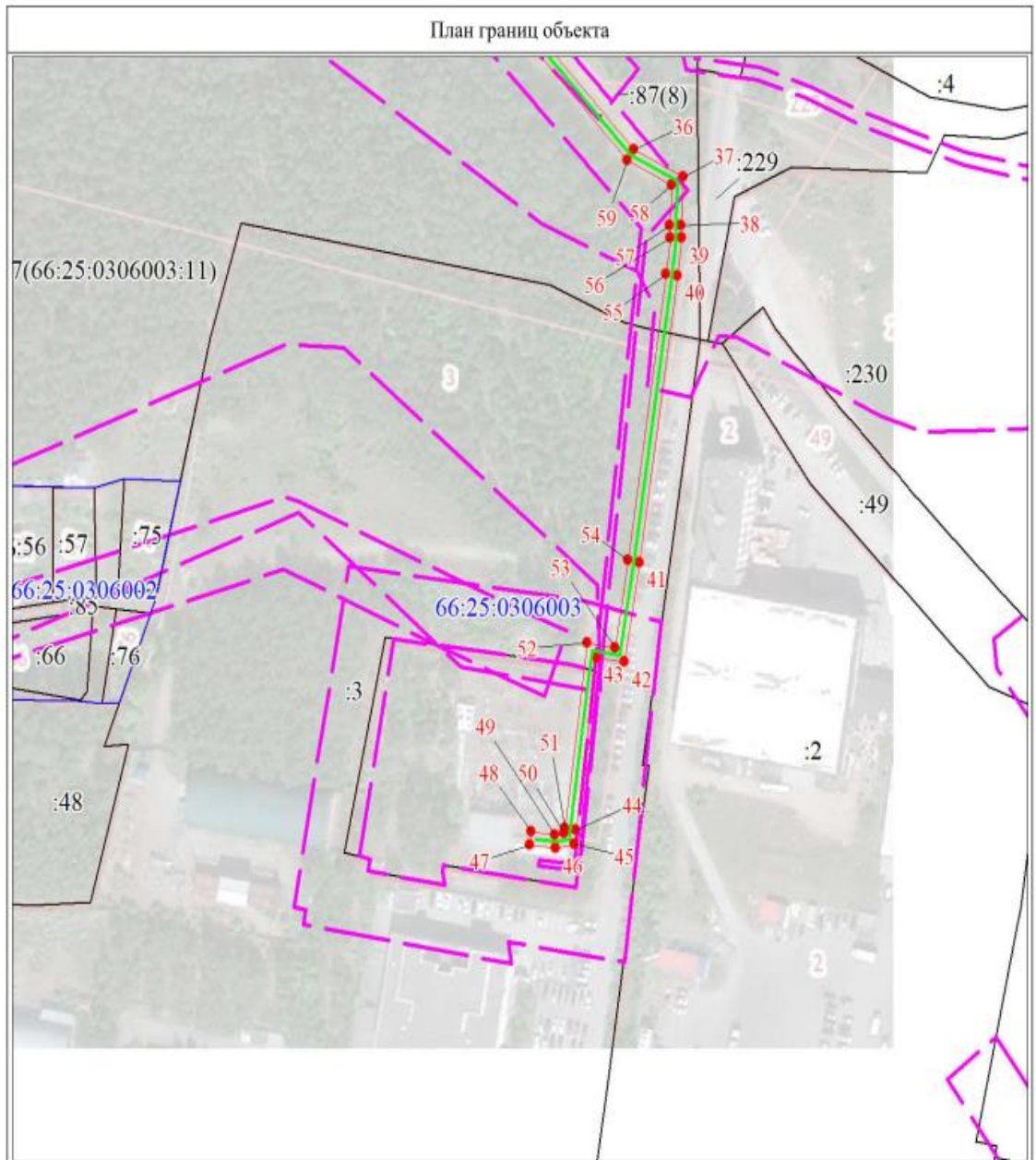
Условные обозначения представлены на листе 4

Подпись _____ Кальсина Л. В.

Дата 22 декабря 2022 г.

Место для отрисовки печати (при наличии) лица, составившего описание местоположения границ объекта





Масштаб 1:2000

Используемые условные знаки и обозначения:

Условные обозначения представлены на листе 4

Подпись



Кальсина Л. В.

Дата 22 декабря 2022 г.

Место для оттиска печати (при наличии) лица, составившего описание местоположения границ объекта

Текстовое описание местоположения границ объекта		
Прохождение границы		Описание прохождения границы
от точки	до точки	
1	2	3
1	1	-

Сообщение № 7
о возможном установлении публичного сервитута

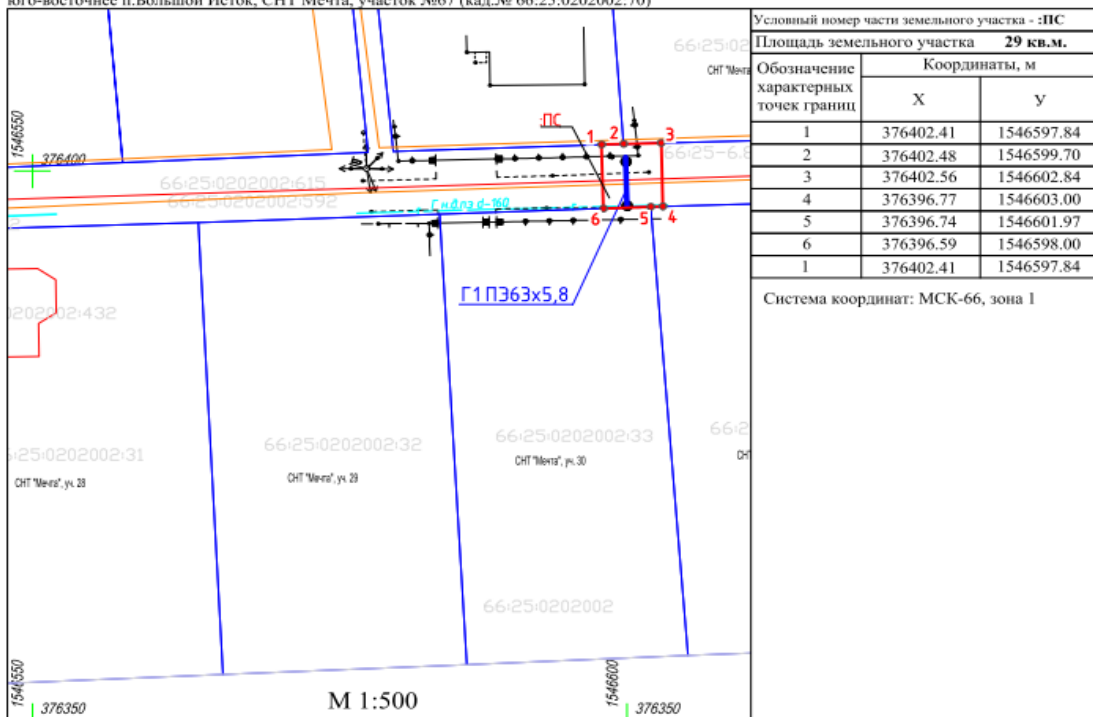
Руководствуясь статьей 39.42 Земельного кодекса Российской Федерации, Администрация Сысертского городского округа сообщает о возможном установлении публичного сервитута сроком на 10 лет в целях размещения линейного объекта системы газоснабжения, необходимого для организации газоснабжения населения, подключения (технологического присоединения) к сетям инженерно-технического обеспечения: «Свердловская область, Сысертский район, юго-восточнее п. Большой Исток, СНТ Мечта, участок №67 (кад.№ 66:25:0202002:70)», находящегося в Свердловской области, Сысертском городском округе, в отношении части земельного участка площадью 29 кв.м с кадастровым номером 66:25:0202002:615, площадью 22675 кв.м, видом разрешенного использования – для коллективного садоводства, категорией земель - земли сельскохозяйственного назначения, расположенного по адресу: Свердловская область, Сысертский район, СНТ «Мечта».

Ознакомиться с ходатайством об установлении публичного сервитута и прилагаемым к нему описанием местоположения границ публичного сервитута можно по адресу: 624022, Свердловская область, город Сысерть, улица Ленина, дом 35, актовый зал (1 этаж), в приемное время: вторник с 15-00 до 17-00 часов, описание местоположения границ публичного сервитута размещено на сайте Сысертского городского округа в сети Интернет: <http://admsysert.ru/mun-services/publiclniy-servitut/message>.

Правообладатели земельных участков, в отношении которых испрашивается публичный сервитут, если их права (обременения права) не зарегистрированы в Едином государственном реестре недвижимости, могут обратиться с заявлением об учете их прав (обременений права) на земельные участки с приложением копий документов, подтверждающих эти права (обременения права) в Администрацию Сысертского городского округа по адресу: 624022, Свердловская область, город Сысерть, улица Ленина, дом 35, кабинет № 3, в приемное время: понедельник – пятница с 08-00 до 17-00 часов. Срок подачи заявления - в течение 30 (тридцати дней) со дня опубликования данного извещения.

СХЕМА
предполагаемых границ публичного сервитута
на часть земельного участка
с кадастровым номером 66:25:0202002:615 на кадастровом плане
территории в кадастровом квартале 66:25:0202002

Объект: газопровод низкого давления до границы земельного участка по адресу: Свердловская область, Сысертский район, юго-восточнее п.Большой Исток, СНТ Мечта, участок №67 (кад.№ 66:25:0202002:70)



Условный номер части земельного участка - :ПС		
Площадь земельного участка 29 кв.м.		
Обозначение характерных точек границ	Координаты, м	
	X	Y
1	376402.41	1546597.84
2	376402.48	1546599.70
3	376402.56	1546602.84
4	376396.77	1546603.00
5	376396.74	1546601.97
6	376396.59	1546598.00
1	376402.41	1546597.84

Система координат: МСК-66, зона 1

Сведения об исходном земельном участке				
Кадастровый номер земельного участка	Адрес земельного участка	Площадь кв. м.	Категория земель	Вид разрешенного использования
66:25:0202002:615	Свердловская область, Сысертский р-н, СНТ «Мечта»	22 675	Земли сельскохозяйственного назначения	для коллективного садоводства
Сведения об образуемой части земельного участка				
Кадастровый номер земельного участка	Адрес земельного участка	Площадь кв. м.	Категория земель	Характеристика земельного участка
:ПС	-	174	-	Использование земель в целях размещения объектов газификации

Условные обозначения:

- 66:25:0202002:615 - Граница и номер земельного участка по сведениям ЕГРН,
- :ПС - Граница предполагаемого публичного сервитута части земельного участка,
- 66:25:0202002 - Граница и номер кадастрового квартала,
- - Действующий подземный газопровод низкого давления до 0,003 МПа,
- - - - - - Проектируемый подземный газопровод низкого давления до 0,003 МПа,
- 1 - Обозначение и номер характерной точки границы земельного участка,
- 66:25-6.808 - Зона с особыми условиями использования территории.